

# Neue, moderne Mietwohnung - provisionsfrei:

## Doppelhaushälfte Finkenstraße 1b

### in 83395 Freilassing

Keller, Erdgeschoss, Obergeschoss, Dachgeschoss

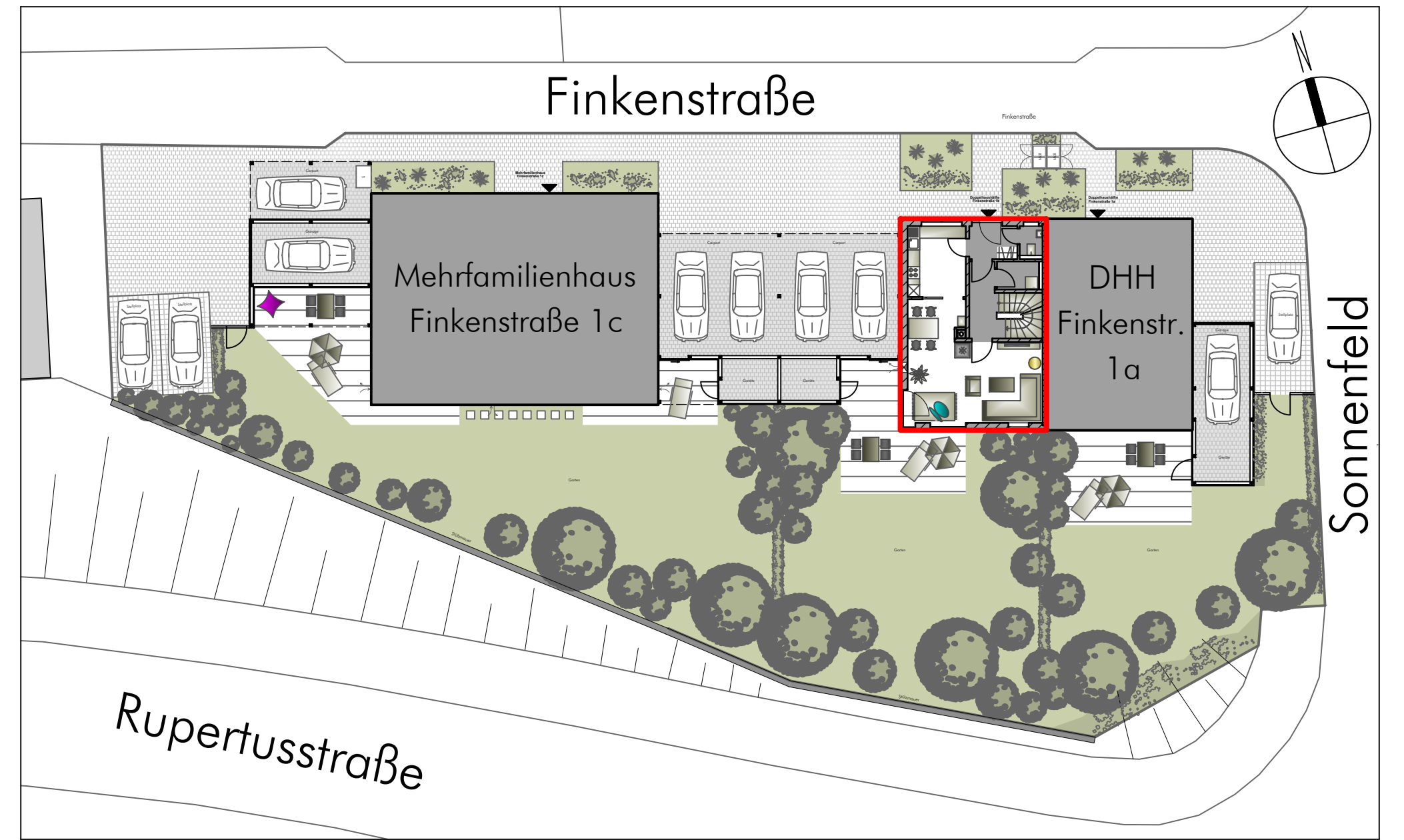
Wohnfläche ca. 141m<sup>2</sup>

mit Terrasse ca. 30m<sup>2</sup>

und Süd-Garten ca. 164m<sup>2</sup>

Nutzfläche Keller ca. 60m<sup>2</sup>

(m<sup>2</sup>-Angaben lt. Planmaß, Änderungen vorbehalten)



Finkenstraße

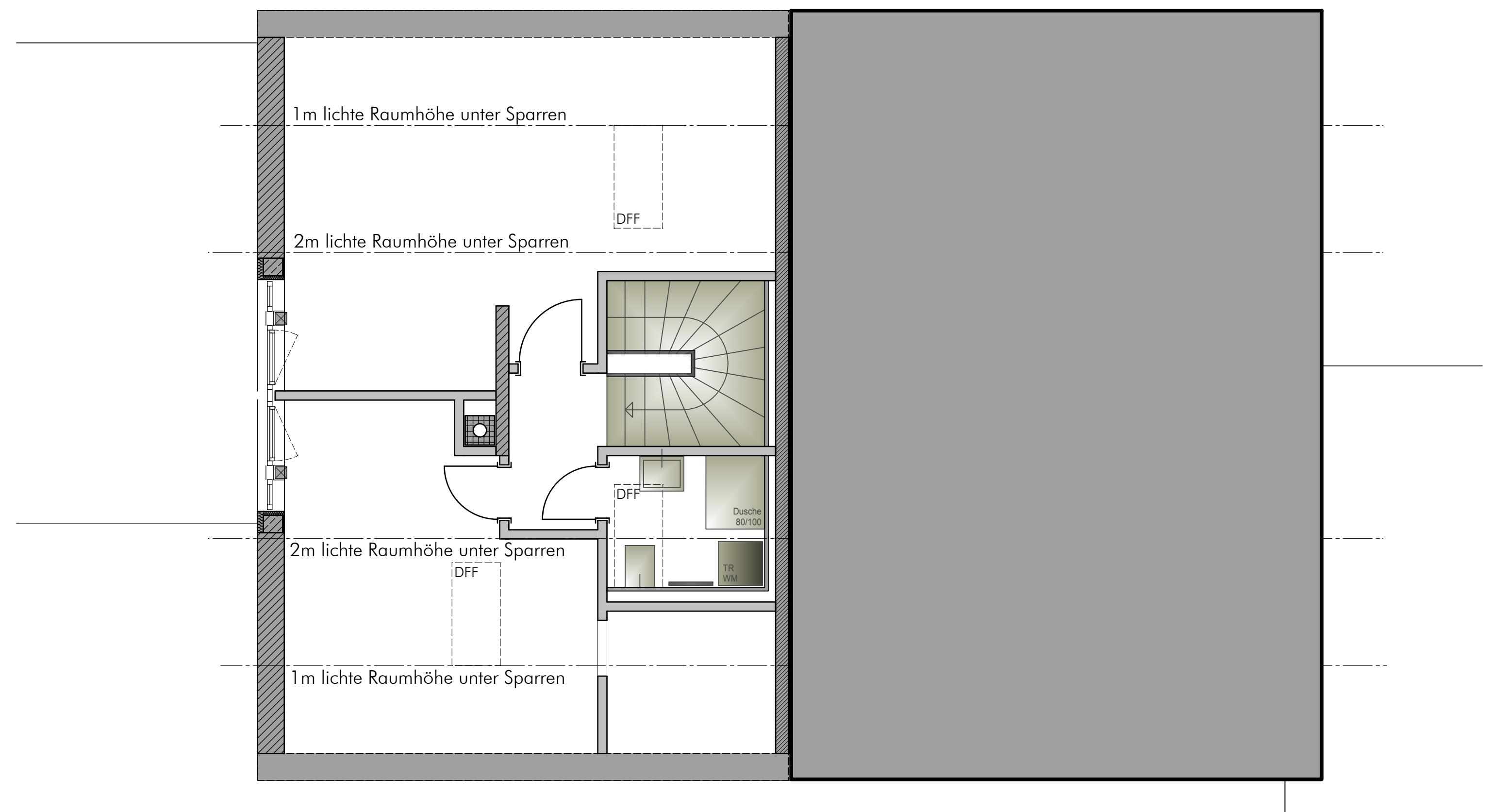


Erdgeschoss

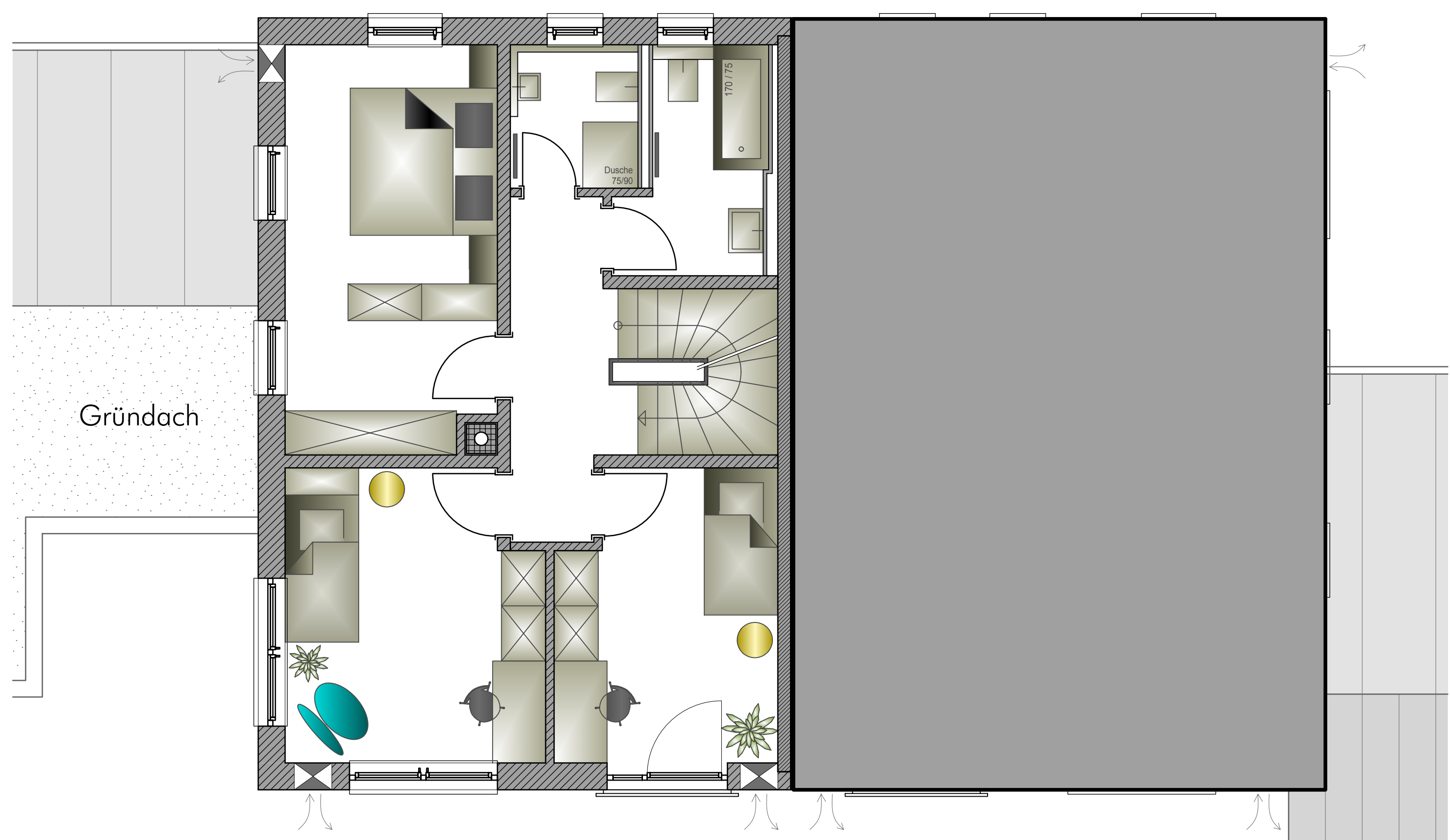


# Doppelhaushälfte Finkenstraße 1b in 83395 Freilassing

Dachgeschoss



Obergeschoss



Kellergeschoss

